

AQUASTONE

pavimento poroso 100 % permeável

r e s i n a



Pavimento de RESINA

É uma solução atractiva e de qualidade para os meios urbanos e residenciais, onde se pretende a protecção do solo com a característica fundamental de se manter totalmente permeável...

AGREGADO Inerte e resina

Aquastone é um sistema de pavimentação poroso aplicável nos projectos de paisagismo e protecção do solo, em caldeiras de árvores, pavimentos, passeios pedonais, parques, etc.

Caldeiras de arvores: *poroso ao ar e água*

Passeios e Parques: *elevada resistência mecânica*

Protecção do solo: *Protege sem impermeabilizar*

Ecológico: *Não liberta tóxicos para o ambiente*

A resina Aquastone é uma resina epoxy destinada a ligar inertes seleccionados tornando-se uma superfície compacta atractiva, porosa e de longa duração..

É incolor, adquire a cor do agregado. A textura e cor do pavimento são dadas pela gravilha escolhida.

U.V. resistente com longa duração



O agregado usa a resina Aquastone misturada com gravilhas, areão ou vidro reciclado que resulta numa superfície decorativa para passeios, caldeiras de arvores e outros locais que necessitem de um pavimento poroso, que não impermeabilize o solo.

Permeabilidade
um detalhe
importante.



VARIAS CORES



Utilização **COMO USAR**

O pavimento permeável e normalmente usado em:

Projectos de paisagismo, caldeiras de arvores, passeios, parque automóvel.

Permeabilidade

100 % permeável

Solubilidade em água

Insolúvel

Persistencia e degradabilidade

Não degradável. U.V.resistente

Potencialidade de bio-acumulação

0



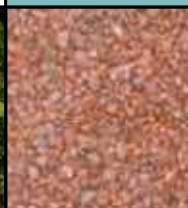
Calcário

Leiria, britado
de cor crème



Seixo do

Rio, rolado
na cor areia



Rosa

Brasil,
marmorite
britada em
tons rosa

PERMEÁVEL Proteje o ambiente

Aquastone resulta num agregado permeável que permite a aplicação directamente no local pretendido. A utilização de gravilhas de variadas cores, permite uma grande adaptação aos mais diversos projectos de arquitectura, sobretudo em locais que se desejem permeáveis.

DISTRIBUIDOR:



Seixo do

Rio,
Seixo
rolado do
rio Tejo,
cor cinza.

